



Sweet's
professional

MANUEL TECHNIQUE



2019-F



SOMMAIRE

- 5 The First shampoo 2.0
- 6 Points importants requérant l'attention

Traitements

- 8 Lissage Parfait
- 9 Lissage ultime - Pocahontas
- 10 Définition des boucles
- 11 Brushing plus
- 12 Anti-frizz
- 13 Réduction de volume
- 14 Soins repulpant hair botox
- 15 Bioplasty - vernis technique
- 16 Réparation biothermique s.o.s.
- 17 Protection pointes endommagées
- 18 Coloration et éclaircissement





le premier SHAMPOOING LISSAGE AU MONDE

Generation 2.0



- Salicylique •
- Alpha Lipoïque •
- Glycolique •
- Lactique •
- Hyaluronique •

Ces 5 acides sont présents dans des concentrations permises et adaptées pour la peau. Durant le processus d'application ces 5 acides passent encore par deux étapes de dilution par l'eau. De cette façon nous pouvons assurer un résultat et un rendu sûrs.

Avantages:



Cheveux
sains



Facilité
d'application



Multiples
traitements



Processus
rapide



3 - 4 mois
de durée



Testé
dermatologiquement



Sans
formaldéhyde



Compatible avec
tous les traitements
chimiques



Résultats haute
performance

IMPORTANT

Éléments à prendre en compte

Produit

Il doit toujours être secoué avant utilisation et garder bien fermé.

Diagnostic

Il est essentiel de faire un bon diagnostic en tenant compte de l'état actuel des cheveux et des besoins et désirs de la clientèle.

Nettoyage profond

Il est indispensable de procéder à 2 shampooings avec **DEEP CLEAN N°1**, afin de préparer la fibre capillaire pour la suite du traitement avec **THE FIRST SHAMPOO 2.0**

The First Shampoo 2.0

Porter des gants.
Appliquer en prenant des mèches épaisses. Développer la mousse de **THE FIRST SHAMPOO 2.0** uniquement sur le cheveu, sans ajouter d'eau.

Rinçage

Rincer toujours **THE FIRST SHAMPOO 2.0** au minimum 4 minutes pour bien éliminer tout le produit. Comme après une permanente.

Cheveux blonds

Pour corriger la coloration (déjaunir), remplacer **TOUCH OF SILK** par le soin **PLATINUM MATIZADOR**. Laisser agir jusqu'à ce que l'effet désiré soit atteint.

Cheveux Gris

Ne pas utiliser le fer à lisser avec une température supérieure à 180°. Les cheveux gris jaunissent avec les températures élevées.

Repérer les pointes sensibilisées

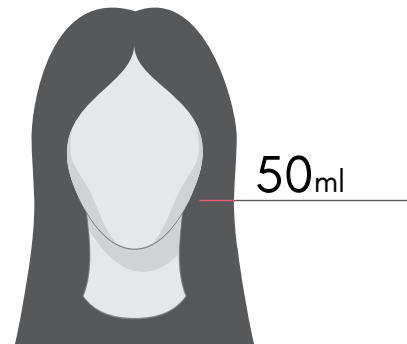
Si le lissage à 230° provoque des plis ou des vagues, baisser la température. En cas de cheveux sensibilisés, lisser d'abord les mèches des repousses jusqu'à mi-longueur. Faire les pointes plus tard comme expliqué ci-dessous dans "finalisation des pointes".

Finalisation des pointes

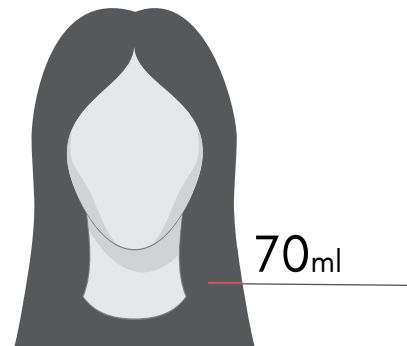
Baisser la température du fer à lisser entre 180° et 200°. Sceller les pointes en prenant des mèches plus épaisses. (3-4 passages)

Mesures suggérées THE FIRST SHAMPOO 2.0

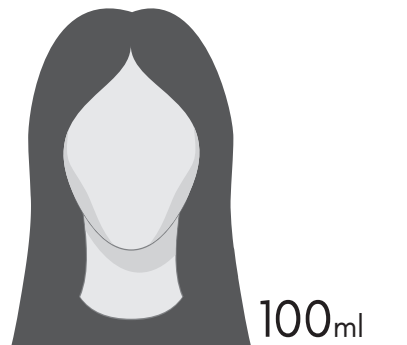
Cheveux courts



Cheveux mi-longs



Cheveux longs



MAINTENANCE

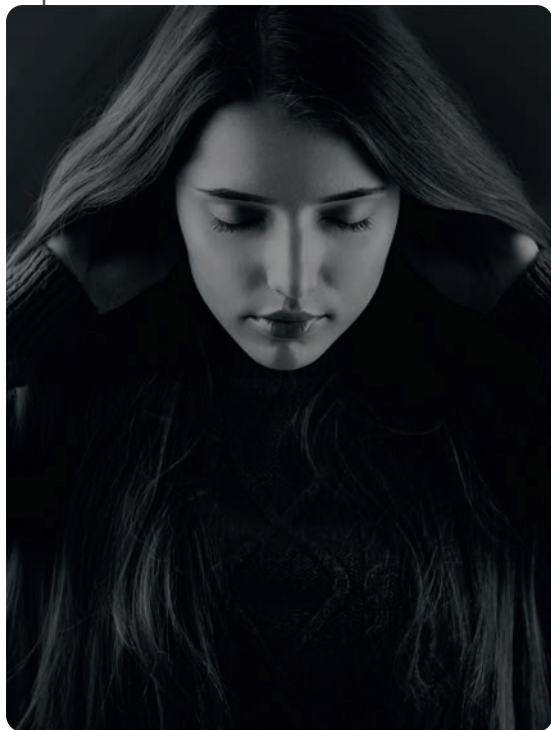
POUR PROLONGER DURABLEMENT LES RÉSULTATS DU TRAITEMENT, IL FAUT UTILISER LA LIGNE DE SOIN À DOMICILE **THE FIRST HOMECARE**



TRAITEMENTS

Step by Step

LISSAGE PARFAIT



1. Laver les cheveux 2 fois avec **DEEP CLEAN SHAMPOO N°1**. Ne pas frotter le cuir chevelu. Shampouiner en mettant l'accent sur les cheveux du sommet de la tête et de la nuque. Exécuter et laisser agir chaque shampoing pendant 3 minutes pour obtenir une parfaite ouverture des cuticules. Rincer bien, éponger. Les cheveux doivent crisser sous les doigts.
2. Utiliser un sèche-cheveux ou un linge pour sécher les cheveux à 80%. Garder une humidité régulièrement répartie dans la chevelure.
3. Bien agiter **THE FIRST SHAMPOO 2.0**, avant de verser dans la mesure la quantité de produit désiré selon la longueur, l'épaisseur et la porosité du cheveu. Faire des séparations, afin de pouvoir appliquer **THE FIRST SHAMPOO 2.0** de manière homogène des repousses jusqu'aux pointes, y compris sous les mèches des cheveux. Développer la mousse sans ajouter d'eau.
4. Laisser agir le produit pendant 10 minutes sans source de chaleur. **Ne pas enlever de produit avant la fin du temps de pause.** Rincer au minimum pendant 4 minutes, afin de bien éliminer à 100% tout le produit.
5. Soigner les cheveux avec le conditionneur **TOUCH OF SILK N°3**, laisser agir 5 à 10 minutes avant de rincer.
6. A l'aide d'un sèche-cheveux et d'une brosse, sécher les cheveux à 100%. Faire des séparations, prendre de fines mèches. Lisser en passant 7 à 10 fois le fer à une température de 230° et une vitesse lente et constante.

Produits à utiliser :

SHAMPOO DEEP CLEAN 1

Laver les
cheveux 2 fois.



THE FIRST SHAMPOO 2.0

Faire des
séparations.
Laisser le produit
agir 10 minutes
sans source
de chaleur.



TOUCH OF SILK 3

Laisser le
produit agir 5
à 10 minutes.



LISSAGE ULTIME POCAHONTAS

Semi définitif



1. Laver les cheveux 2 fois avec **DEEP CLEAN SHAMPOO N°1**. Ne pas frotter le cuir chevelu. Shampooiner en mettant l'accent sur les cheveux du sommet de la tête et de la nuque. Exécuter et laisser agir chaque shampooing pendant 3 minutes pour obtenir une parfaite ouverture des cuticules. Rincer bien, éponger. Les cheveux doivent crisser sous les doigts.
2. Avec un sèche-cheveux, sécher les cheveux à 80%.
3. Diviser la chevelure, maintenir les séparations au moyen de pinces. Appliquer **HAIR TREATMENT N°2** par section en utilisant un pinceau et un peigne. Commencer au niveau de la nuque. Laisser agir le produit 20 minutes et rincer complètement.
4. À l'aide d'un sèche-cheveux, sécher à 100%. Séparer les cheveux, prendre de fines mèches. Passer le fer à lisser 15 fois à vitesse lente et continue à 230°.
5. Ensuite mouiller la chevelure et appliquer **TOUCH OF SILK N°3**, laisser agir pendant 10 minutes. Rincer complètement et sécher.
6. Contrôler le résultat, repasser le fer à lisser si nécessaire.

Produits à utiliser :

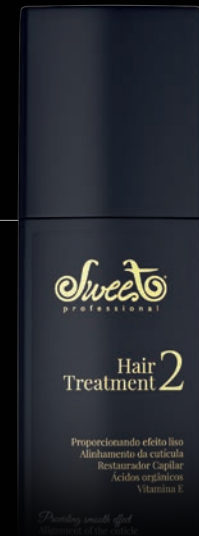
SHAMPOO DEEP CLEAN 1

Laver les
cheveux 2 fois.



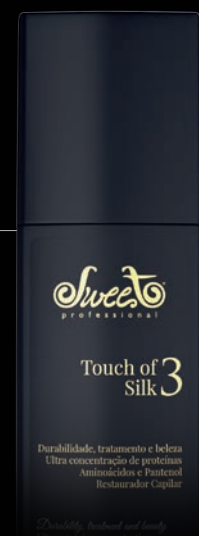
HAIR TREATMENT N°2

Appliquer le
traitement par
section.



TOUCH OF SILK N°3

Remouiller les
cheveux et
appliquer TOUCH
OF SILK, laisser
agir 10 minutes.



DÉFINITION BOUCLES

pour garder des cheveux bouclés bien définis



1. Laver les cheveux 2 fois avec **DEEP CLEAN SHAMPOO N°1**. Ne pas frotter le cuir chevelu. Shampouiner en mettant l'accent sur les cheveux du sommet de la tête et de la nuque. Il n'est pas nécessaire de laisser pauser le shampoing.
2. Sécher les cheveux en utilisant uniquement un linge. Garder une humidité régulièrement répartie dans la chevelure.
3. Bien agiter **THE FIRST SHAMPOO 2.0**, avant de verser dans le bol. Commencer avec 25ml, et compléter si besoin selon la longueur et la densité des cheveux. Faire des séparations, afin de pouvoir appliquer **THE FIRST SHAMPOO 2.0** de manière homogène des racines jusqu'au pointes, y compris sous les mèches des cheveux. Développer la mousse sans ajouter d'eau.
4. Laisser agir le produit pendant 10 minutes sans source de chaleur. **Ne pas enlever de produit avant la fin du temps de pause.** Rincer au minimum pendant 4 minutes, afin de bien éliminer tout le produit.
5. Soigner les cheveux avec le conditionneur **TOUCH OF SILK N°3**, laisser agir 5 à 10 minutes avant de rincer.
6. A l'aide d'un sèche-cheveux, séchez les cheveux à 100% et finaliser en lissant chaque mèche en passant 3 à 4 fois le fer avec une température de 180° à 200°. Rincer et sécher au diffuseur.

Produits à utiliser :

SHAMPOO DEEP CLEAN 1

Laver les
cheveux 2 fois.



THE FIRST SHAMPOO 2.0

Faire des
séparations.
Laisser le produit
agir 10 minutes
sans source
de chaleur.



TOUCH OF SILK 3

Laisser le
produit agir 5
à 10 minutes.



BRUSHING PLUS



1. Laver les cheveux 1 fois avec **DEEP CLEAN SHAMPOO N°1**.
2. Sécher les cheveux en utilisant un linge. Garder une humidité régulièrement répartie dans la chevelure.
3. Utiliser **THE FIRST SHAMPOO 2.0** (bien agiter avant de verser dans le bol). Appliquer 10-15 ml de manière homogène. Développer la mousse sans ajouter d'eau. Laisser agir 5-10 minutes, bien rincer à 100%, traiter avec **TOUCH OF SILK N°3**.
4. Laisser agir **TOUCH OF SILK N°3** pendant 5-10 minutes et rincer complètement.
5. Finaliser la coiffure avec un brushing et styler

Produits à utiliser :

SHAMPOO DEEP CLEAN 1

Laver les cheveux 1 fois.



THE FIRST SHAMPOO 2.0

Faire des séparations.
Laisser le produit agir 10 minutes sans source de chaleur.



TOUCH OF SILK 3

Laisser le produit agir 5 à 10 minutes.



ANTI-FRIZZ

pour cheveux résistants



1. Laver les cheveux 2 fois avec **DEEP CLEAN SHAMPOO N°1**. Ne pas frotter le cuir chevelu. Shampouiner en mettant l'accent sur les cheveux du sommet de la tête et de la nuque. Il n'est pas nécessaire de laisser pauser le shampoing.
2. Utiliser un sèche-cheveux ou un linge pour sécher les cheveux à 30%. Garder une humidité régulièrement répartie dans la chevelure.
3. Bien agiter **THE FIRST SHAMPOO 2.0**, avant de verser dans le bol. Commencer avec 25 ml, et compléter si besoin selon la longueur et la densité des cheveux. Faire des séparations, afin de pouvoir appliquer **THE FIRST SHAMPOO 2.0** de manière homogène des émergences jusqu'aux pointes, y compris sous les mèches des cheveux. Développer la mousse sans ajouter d'eau.
4. Laisser agir le produit pendant 10 minutes sans source de chaleur. **Ne pas enlever de produit avant la fin du temps de pause.** Rincer au minimum pendant 4 minutes, afin de bien éliminer tout le produit.
5. Soigner les cheveux avec le conditionneur **TOUCH OF SILK N°3**, laisser agir 5 à 10 minutes avant de rincer.
6. A l'aide d'un sèche-cheveux, sécher les cheveux à 100%, et finaliser en lissant chaque mèche en passant 3 à 4 fois le fer avec une température de 180° à 200°.

Produits à utiliser :

SHAMPOO DEEP CLEAN 1

Laver les cheveux 2 fois.



THE FIRST SHAMPOO 2.0

Faire des séparations.
Laisser le produit agir 10 minutes sans source de chaleur.



TOUCH OF SILK 3

Laisser le produit agir 5 à 10 minutes.



RÉDUCTION DU VOLUME



1. Laver les cheveux 2 fois avec **DEEP CLEAN SHAMPOO N°1**. Ne pas frotter le cuir chevelu. Shampouiner en mettant l'accent sur les cheveux du sommet de la tête vers la nuque. Il n'est pas nécessaire de laisser pauser le shampoing.
2. Utiliser un sèche-cheveux ou un linge et sécher les cheveux entre 30-40%. Garder une humidité régulièrement répartie dans la chevelure.
3. Bien agiter **THE FIRST SHAMPOO 2.0**, avant de verser dans le bol. Commencer avec 25 ml, et compléter si besoin selon la longueur et la densité de cheveux. Faire des séparations, afin de pouvoir appliquer **THE FIRST SHAMPOO 2.0** de manière homogène des racines jusqu'aux pointes, y compris sous les mèches des cheveux. Développer la mousse sans ajouter d'eau.
4. Laisser agir le produit pendant 10 minutes sans source de chaleur. **Ne pas enlever de produit avant la fin du temps de pause.** Rincer le produit pendant 4 minutes, afin de bien éliminer tout le produit.
5. Soignez les cheveux avec le conditionneur **TOUCH OF SILK N°3**, laisser agir 5 à 10 minutes avant de rincer.
6. A l'aide d'un sèche-cheveux, sécher les cheveux à 100% et finaliser en lissant chaque mèche, en passant 3 à 4 fois le fer avec une température de 190° à 210°.

Produits à utiliser :

SHAMPOO DEEP CLEAN 1

Laver les cheveux 2 fois.



THE FIRST SHAMPOO 2.0

Faire des séparations.
Laisser le produit agir 10 minutes sans source de chaleur.



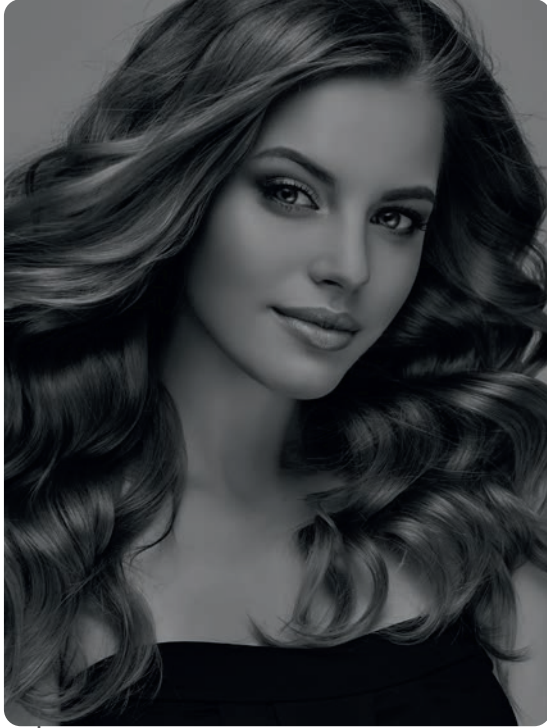
TOUCH OF SILK 3

Laisser le produit agir 5 à 10 minutes.



SOIN REPULPANT HAIR BOTOX

avec ou sans correction couleur.



1. Laver les cheveux 2 fois avec **DEEP CLEAN SHAMPOO N°1**. Ne pas frotter le cuir chevelu. Shampouiner en mettant l'accent sur les cheveux du sommet de la tête vers la nuque. Il n'est pas nécessaire de laisser pauser le shampoing
2. Sécher les cheveux en utilisant uniquement un linge. Garder une humidité régulièrement répartie dans la chevelure.
3. Bien agiter tous les produits, avant de verser dans le bol. Mélanger en part égale, 1 part de **THE FIRST SHAMPOO 2.0** avec 1 part de **CRONOLOGY SHAMPOO 1** (shampoing moléculaire régénérateur). Ajouter 1 part de **MATIZADOR SHAMPOO** (Shampoing anti-jaunissement) en cas de correction de couleur. Développer la mousse sans ajouter d'eau.
4. Laisser agir le produit pendant 10 minutes sans source de chaleur. **Ne pas enlever de produit avant la fin du temps de pause.** Rincer au minimum pendant 4 minutes, afin de bien éliminer tous les produits.
5. Soigner les cheveux avec **CRONOLOGY HAIR CREAM 2** ou mélangéer avec **PLATINUM MATIZADOR MASQUE** selon besoin.
6. Laisser le produit agir 7, 14 à 21 minutes selon grosseur du cheveu (fin, moyen, épais.) Rincer et finaliser avec un beau brushing.

Produits à utiliser :

SHAMPOO DEEP CLEAN 1

Laver les
cheveux 2 fois.



THE FIRST SHAMPOO 2.0

CRONOLOGY SHAMPOO 1

MATIZADOR SHAMPOO

Mélanger à
part égale.

Laisser le
mélange agir
10 minutes
sans source
de chaleur.



CRONOLOGY HAIR CREAM 2

PLATINUM MATIZADOR MASQUE

Soigner les
cheveux avec
CRONOLOGY
HAIR CREAM
2 ou PLATINUM
MATIZADOR
MASQUE selon
besoin.

Laisser le
produit agir
5 à 10 minutes.



BIOPLASTY

VERNIS TECHNIQUE ET PLASTY



1. Laver les cheveux 2 fois avec **DEEP CLEAN SHAMPOO N°1**. Ne pas frotter le cuir chevelu. Shampooiner en mettant l'accent sur les cheveux du sommet de la tête et de la nuque. Exécuter et laisser agir chaque shampooing pendant 3 minutes pour obtenir une parfaite ouverture des cuticules. Rincer bien, éponger. Les cheveux doivent crisser sous les doigts.
2. Utiliser un sèche-cheveux ou un linge pour sécher les cheveux à 80%. Garder une humidité régulièrement répartie dans la chevelure.
3. Bien agiter **THE FIRST SHAMPOO 2.0**, avant de verser dans le bol la quantité de produit désirée selon la longueur, l'épaisseur et la porosité du cheveu. Faire des séparations, afin de pouvoir appliquer **THE FIRST SHAMPOO 2.0** de manière homogène des repousses jusqu'aux pointes, y compris sous les mèches des cheveux. Développer la mousse sans ajouter d'eau.
4. Laisser agir le produit pendant 10 minutes, sans source de chaleur. **Ne pas enlever de produit avant la fin du temps de pause.** Rincer au minimum pendant 4 minutes, afin de bien éliminer à 100% tout le produit.
5. Sécher les cheveux en utilisant uniquement un linge. Mélanger 1 part de **HAIR TREATMENT N°2** et 1 part de **TOUCH OF SILK N°3**. Appliquer le mélange comme un masque sur toute la longueur de la chevelure et laisser agir 10 minutes avant de rincer.
6. A l'aide d'un sèche-cheveux et d'une brosse, sécher les cheveux à 100%. Faire des séparations, prendre de fines mèches. Lisser en passant 7 à 10 fois le fer à une température de 230° et une vitesse lente et constante.

Produits à utiliser :

SHAMPOO DEEP CLEAN 1

Laver les
cheveux 2 fois.



THE FIRST SHAMPOO 2.0

Faire des
séparations.
Laisser le produit
agir 10 minutes
sans source
de chaleur.



HAIR TREATMENT N°2

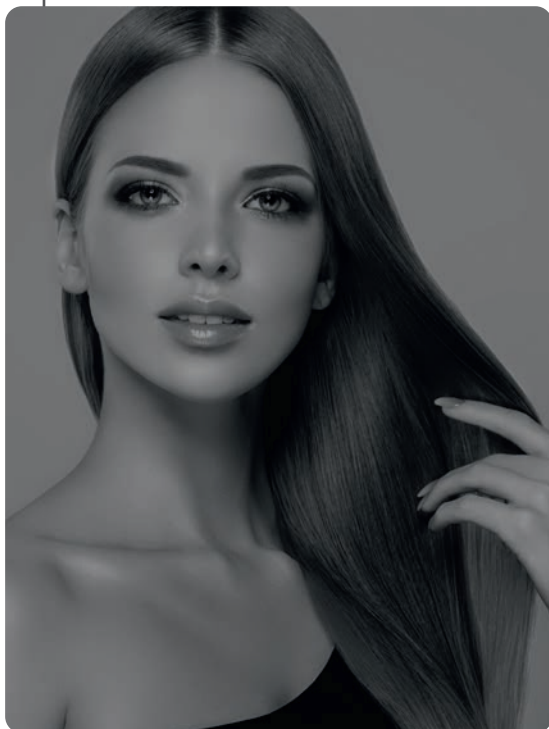
TOUCH OF SILK N°3

Mélanger à
part égale

Appliquer le
mélange comme
un masque des
racines jusqu'au
pointes. Laisser
agir 10 minutes
et rincer.



REPARATION BIOTHERMIQUE S.O.S.



1. Laver les cheveux 2 fois avec **DEEP CLEAN SHAMPOO N°1**. Ne pas frotter le cuir chevelu. Shampooiner en mettant l'accent sur les cheveux du sommet de la tête et de la nuque. Exécuter et laisser agir chaque shampooining pendant 3 minutes pour obtenir une parfaite ouverture des cuticules. Rincer bien, éponger. Les cheveux doivent crisser sous les doigts.
2. Utiliser un sèche-cheveux ou un linge pour sécher les cheveux à 80%. Garder une humidité régulièrement répartie dans la chevelure.
3. Bien agiter **THE FIRST SHAMPOO 2.0**, avant de verser dans le bol la quantité de produit désiré selon la longueur, l'épaisseur et la porosité du cheveu. Faire des séparations, afin de pouvoir appliquer **THE FIRST SHAMPOO 2.0** de manière homogène des repousses jusqu'aux pointes, y compris sous les mèches des cheveux. Développer la mousse sans ajouter d'eau.
4. Laisser agir le produit pendant 10 minutes sans source de chaleur. **Ne pas enlever de produit avant la fin du temps de pause.** Rincer au minimum pendant 4 minutes, afin de bien éliminer à 100% tout le produit.
5. Sécher les cheveux en utilisant un linge. Vaporiser les cheveux par section avec les spray **S.O.S IMPACT SHOCK N°1** appliquer sur les parties les plus abimées. Peigner durant 2 minutes, le peigne doit glisser facilement. Ne pas rincer. Appliquer directement **HAIR CHRONOLOGY N°2**, laisser agir 5-10 minutes avant de rincer.
6. A l'aide d'un sèche-cheveux et d'une brosse, sécher les cheveux à 100%. Faire des séparations, prendre de fines mèches. Lisser en passant 7 à 10 fois le fer à une température de 230° et une vitesse lente et constante.

Produits à utiliser :

SHAMPOO DEEP CLEAN 1

Laver les
cheveux 2 fois.



THE FIRST SHAMPOO 2.0

Faire des
séparations.
Laisser le produit
agir 10 minutes
sans source
de chaleur.



S.O.S IMPACT SHOCK

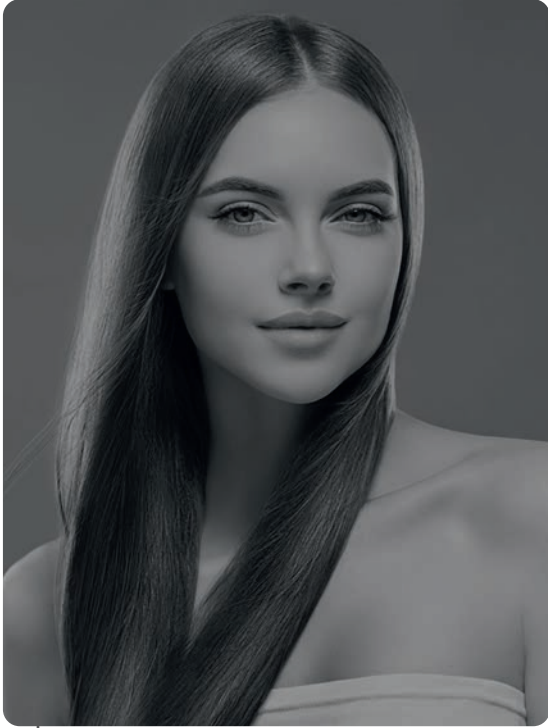
Vaporiser et
peigner pendant
2 minutes et
laisser agir 5
à 10 minutes.

CRONOLOGY HAIR CREAM 2

Appliquer et
laisser agir 5-10
minutes.



PROTECTION POINTES ENDOMMAGÉES



1. Laver les cheveux 2 fois avec **DEEP CLEAN SHAMPOO N°1**. Ne pas frotter le cuir chevelu. Shampooiner en mettant l'accent sur les cheveux du sommet de la tête et de la nuque. Chaque lavage devrait durer 3 minutes jusqu'à une ouverture parfaite de la cuticule.
2. À l'aide d'un sèche-cheveux, sécher à 80%. Garder une humidité régulièrement répartie dans la chevelure.
3. Bien agiter **THE FIRST SHAMPOO 2.0**, avant de verser dans le bol la quantité de produit désiré selon la longueur, l'épaisseur et la porosité du cheveu. Faire des séparations, afin de pouvoir appliquer **THE FIRST SHAMPOO 2.0** de manière homogène des racines jusqu'aux pointes, y compris dans la masse et sous les mèches des cheveux. Développer la mousse sans ajouter d'eau.
4. Laisser agir le produit pendant 10 minutes sans source de chaleur. **Ne pas enlever le produit avant la fin du temps de pause.** Rincer au minimum pendant 4 minutes, afin de bien éliminer tout le produit.
5. Soigner les cheveux avec le conditionneur **S.O.S. N°2 REGENERATION**, laisser agir 5 à 10 minutes avant de rincer. Utiliser un sèche-cheveux, sécher à 50% et vaporiser **S.O.S IMPACT SHOCK N°1** sur les pointes endommagées et peigner.
6. A l'aide d'un sèche-cheveux, sécher à 100%. Faire des séparations en fines mèches. Lisser en passant 7 à 10 fois le fer à température de 230° et une vitesse lente et constante.

Produits à utiliser :

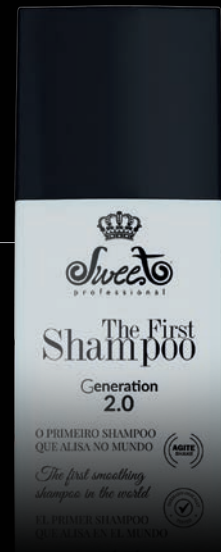
SHAMPOO DEEP CLEAN 1

Laver les
cheveux 2 fois.



THE FIRST SHAMPOO 2.0

Faire des
séparations.
Laisser le produit
agir 10 minutes
sans source
de chaleur.



S.O.S. N°2 REGENERATION

Appliquer et
laisser agir 5-10
minutes.

S.O.S IMPACT SHOCK

Vaporiser et
peigner.



COLORATION & ÉCLAIRCISSEMENT



En fonction de votre diagnostic de l'état des cheveux, la coloration et l'éclaircissement des cheveux le même jour sont compatibles avec tous les soins prodigués avec **THE FIRST SHAMPOO 0.2**.

COLORATION

Avant il est conseillé de commencer par le traitement **THE FIRST SHAMPOO 2.0** choisi, de terminer complètement celui-ci.

Ensuite, sécher les cheveux et commencer le travail de coloration en respectant les instructions du fabricant.

Pour une meilleure hydratation et durabilité de la couleur, finaliser en appliquant le soin **TOUCH OF SILK N°3** et/ou **HAIR CREAM 2 CRONOLOGY** laisser agir 10 minutes et rincer, directement après le temps de pause et le rinçage de la coloration. En cas de correction de couleur mélanger à part égale avec **PLATINUM MATIZADOR MASK**.

ÉCLAIRCISSEMENT

Commencer par le travail d'éclaircissement et ensuite procéder au traitement **THE FIRST SHAMPOO 2.0** choisi.

Pour une meilleure hydratation, finaliser en appliquant le soin **TOUCH OF SILK N°3** et/ou **HAIR CREAM 2 CRONOLOGY** laisser agir 10 minutes et rincer. En cas de correction de couleur mélanger à part égale avec **PLATINUM MATIZADOR MASK**.

Produits à utiliser :

THE FIRST SHAMPOO 2.0

Faire des séparations.
Laisser le produit agir 10 minutes sans source de chaleur.



CRONOLOGY HAIR CREAM 2

TOUCH OF SILK N°3

Appliquer et laisser agir 5-10 minutes.

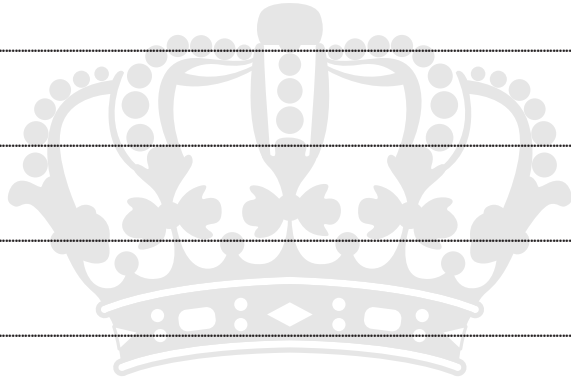


PLATINUM MATIZADOR MASQUE

En cas de correction de couleur mélanger à part égale avec le soin.



MY SWEET NOTES




Sweet®

professional



 @SWEETHAIRPROSWISS

DISTRIBUTION SUISSE :

SUNGLITZ SA : Rte André-Piller 33F : 1762 Givisiez : 026 460 86 60 : info@sunglitz.ch :  @sunglitzsa